



PRESTAKUNTZA IRAUNKORRA FORMACIÓN CONTINUA

PROGRAMAZIOA / 2009ko 2. seihilekoa
PROGRAMACIÓN / 2º semestre 2009



2008



Elaboración de programas de control para máquinas herramienta



	or. /pág.
▶ Sarrera	
Introducción	02
▶ Euskal Herriko kualifikazio profesionalen sistema	
El sistema de cualificaciones profesionales del País Vasco	03
▶ Lanbide gaitasun egiaztatzailea	
Dispositivo de reconocimiento de la competencia profesional	05
▶ IMHBAZKIDE / Zerbitzu teknikoak / Lanerako prestakuntza	
IMHBAZKIDE / Servicios técnicos / Formación Ocupacional	06
▶ Incess / Elearning	07
▶ Eskaripeko prestakuntza	
Formación bajo demanda	08
▶ Diseinu arloa	
Área de diseño	09
▶ Mantenimendu eta muntai arloa	
Área de mantenimiento y montaje	10
▶ Fabrikazio arloa	
Área de fabricación	11
▶ Metrologia arloa	
Área de Metrología	12
▶ Giza baliabideen arloa	
Área de Recursos humanos	12
▶ Industri antolamendu arloa	
Area de organización industrial	13
▶ Eskaripeko Prestakuntza	
Sistema de Bonificación por Formación	14
▶ Industri antolamendu arloa (CG)	
Area de organización industrial (CG)	15
▶ Kalitate arloa (CG)	
Área de calidad (CG)	15
▶ Marketing arloa (CG)	
Área de Marketing (CG)	16
▶ Informatika arloa (CG)	
Área de informática (CG)	16
▶ Elearning arloa	
Área de Elearning	17
▶ Izenemate baldintzak: atariko informazioa	
Condiciones de inscripción: información preliminar	18

2009. urteko 2. **seihilabeteko** programazioa duzue hemen. Bertan, prestakuntzarako eskaintza zabala aurkituko duzue ondorengo arloetan: Diseinua, Fabrikazioa, Mantenimendua, Metrologia, Kalitatea, Marketina, Giza baliabideak, Industria-antolaketa eta Informatika.

Ikastaroak horrela sailkatu ditugu:

- **Subentzionatutako ikastaroak**, langile eta langabetuei zuzendutakoak. Subentzioa eskatuko da Eusko Jaurlaritzari eta Hobetuzi:

• **CM:** Katalogo Modularren ikastaroak Euskal Herriko Kualifikazio Profesionalen Sistemari egokitutakoak.

• **OA:** Eskaintza irekiko ikastaroak.

- **Katalogo orokorreko ikastaroak CG.** Gizarte Segurantzako kuotetan hobariak izateko eskubidearekin. Enpresek laguntza hauek jaso ditzakete IMH enpresa-talderaen bidez.

Teknologia berriek ere berezko lekua daukate: **Elearning Formazioa.**

Azkenik, gogoratzen dugu **euskaraz** emango diren ikastaroak aurkituko dituzuela (programatutakoak eta eskaripekoak)

Les presentamos la programación para el **2º semestre** del 2009, donde encontrarán nuestra amplia oferta formativa agrupada por áreas: Diseño, Fabricación, Mantenimiento, Metrología, Calidad, Marketing, RRHH, Organización industrial, Informática y Seguridad e Higiene.

La oferta se divide en:

- **Cursos subvencionados**, dirigidos a trabajadores y desempleados. Se pedirá subvención través de Gobierno Vasco y Hobetuz:

• **CM:** cursos de Catálogo Modular asociados al Sistema de Cualificaciones Profesionales del País Vasco.

• **OA:** cursos de Oferta Abierta.

- **Cursos de Catálogo General CG.** Con derecho a bonificación en las cuotas de la Seguridad Social. Las empresas pueden acceder a estas ayudas a través de la Agrupación de empresas IMH.

Las nuevas tecnologías cuentan con un apartado propio: Formación **Elearning.**

Por último recordamos que existe la posibilidad de realizar cursos en **euskara** (programados y bajo demanda).

Euskal Herriko kualifikazio profesionalen sistema

El sistema de cualificaciones profesionales del País Vasco

Kualifikazioen sistema gaitasunetan oinarritutako prestakuntza da. Langileak ekintza zehatz batzuk egiteko ezagutza teoriko eta praktikoak lortuko ditu prestakuntza honekin. Eusko Jaurilaritzak aitortutako prestakuntza da.

El sistema de cualificaciones es una formación basada en competencias que permite a un trabajador adquirir una serie conocimientos teóricos y prácticos, orientados a la realización de unas actividades en concreto. Esta formación está reconocida por el Gobierno Vasco.

Nivel 2

FABRICACIÓN ELECTROMECAÁNICA

CUALIFICACIONES PROFESIONALES	MECA RVIR	MECO RCON	TRAS UPER	TRAT ERMI	MONM AEQU	MÓDULOS	CRÉDITOS FORMATIVOS	Horas
UNIDADES DE COMPETENCIA								
Determinar los procesos de mecanizado por arranque de viruta	110					Procedimientos de mecanizado: Arranque de viruta	1. Interpretación de planos 2. Procesos de fabricación	50 60
Determinar los procesos de mecanizado por corte y conformado		110				Procedimientos de mecanizado: Corte y conformado	1. Interpretación de planos 2. Procesos de fabricación	50 60
Preparar y programar máquinas y sistemas para proceder al mecanizado	275	275				Preparación y programación de máquinas de fabricación mecánica	1. Programación de torno CNC 2. Preparación y programación de torno CNC 3. Programación de fresadora CNC 4. Preparación y programación de fresadora CNC 5. Preparación y programación de rectificadora CNC 6. Prepar. y program. de punzonadora, plegad. y cizalladora 7. Prepar. y program. de electroerosión por penetración CNC 8. Preparación y program. de electroerosión por hilo CNC 9. Organización y control del trabajo	40 40 46 46 35 25 30 30 10
	110	110				Sistemas auxiliares de fabricación mecánica	1. Programación de PLC's 2. Programación de robots 3. Elementos de regulación automática	60 20 20
Mecanizar los productos por arranque de viruta	300					Fabricación por arranque de viruta	1. Mecanizado en torno convencional 2. Mecanizado en torno CNC 3. Mecanizado en fresadora convencional 4. Mecanizado en fresadora CNC 5. Organización y control del trabajo	80 50 80 50 10
Mecanizar los productos por abrasión y procedimientos especiales afines	105					Fabricación por abrasión y procedimientos especiales	1. Mecanizado en rectificadora cilíndrica 2. Mecanizado en rectificadora plana 3. Mecanizado por procedimientos especiales 4. Organización y control del trabajo	30 35 35 10
Mecanizar los productos por conformado y procedimientos especiales afines		105				Fabricación por conformado y procedimientos especiales	1. Cizallado, plegado y punzonado 2. Forja, embutición, estampación y extrusión 3. Corte por procedimientos especiales 4. Organización y control del trabajo	40 10 20 10
Preparar y realizar tratamientos superficiales en productos metálicos, plásticos y materiales compuestos			260			Tratamientos superficiales	1. Tratamiento de galvanizado 2. Tratamiento superficial químico 3. Tratamiento superficial mecánico 4. Tratamientos de acabado 5. Organización y control del trabajo	60 60 60 60 10
Preparar y realizar tratamientos térmicos en productos metálicos				180		Tratamientos térmicos	1. Tratamientos térmicos 2. Tratamientos térmicos superficiales 3. Tratamientos termoquímicos 4. Organización y control del trabajo	60 60 60 10
Preparar y programar equipos e instalaciones de procesos automáticos de tratamientos			110	110		Sistemas auxiliares de fabricación mecánica	1. Programación de PLC's 2. Programación de robots 3. Elementos de regulación automática	60 20 20
Comprobar las características del producto	75	75				Control de las características del producto mecanizado	1. Verificación dimensional 2. Ensayos destructivos y no destructivos	40 40
			110	110		Control de las características del producto tratado	1. Verificación dimensional 2. Ensayos destructivos y no destructivos	40 40
Montar y mantener maquinaria y equipo electromecánico					160	Montaje y mantenimiento mecánico *	1. Croquisado 2. Mantenimiento mecánico 3. Mantenimiento hidráulico 4. Mantenimiento neumático 5. Verificación de máquinas	20 60 30 30 20
					255	Técnicas de mecanizado para el mantenimiento y montaje *	1. Croquisación 2. Tratamientos térmicos básicos 3. Torno convencional 4. Fresadora convencional 5. Trabajos de banco y chapa 6. Soldadura eléctrica 7. Uniones fijas y desmontables 8. Organización y control del trabajo	40 50 50 50 20 60 20 10
Montar y mantener los sistemas eléctrico y electrónico de maquinaria y equipo industrial					160	Montaje y mantenimiento eléctrico *	1. Montaje eléctrico 2. Mantenimiento eléctrico	80 80
					150	Electrotecnia *	1. Circuitos de CC y CA 2. Máquinas eléctricas de CC y CA 3. Electrónica analógica básica	60 60 50
					185	Automatismos eléctricos, neumáticos e hidráulicos **	1. Automatismos neumáticos e electroneumáticos 2. Automatismos hidráulicos 3. Automatismos electrohidráulicos 4. Automatismos eléctricos cableados 5. Automatismos programables	46 30 30 45 40
ÁMBITOS DE COMPETENCIA					60	Segur. en el montaje y mantenimiento de equipos e instalaciones *		
	40	40	40	40		Seguridad en industrias de I.m.		
	60	60	60	60	60	Relaciones en el equipo de trabajo		
HORAS TOTALES POR CUALIFICACIÓN	075	175	580	800	1030			

* Módulos presentes en las cualificaciones de nivel 2 del área de "Mantenimiento y servicios a la producción" y en el área de "Electricidad, electrónica y telecomunicaciones".

** El cursar el módulo "Automatismos eléctricos, neumáticos e hidráulicos" equivale a haber cursado los módulos "Automatismos neumáticos e hidráulicos" y "Automatismos eléctricos" presentes en la cualificación: "Mantenimiento eléctrico-electrónico ferroviario" (nivel 2) del área de "Mantenimiento y servicios a la producción".



COMUNIDAD EUROPEA

Fondo Social Europeo



kualifikazioen eta lanbide heziketaren euskal institutua
Instituto vasco de cualificaciones y formación profesional

Euskal Herriko kualifikazio profesionalen sistema

El sistema de cualificaciones profesionales del País Vasco

Nivel 3

FABRICACIÓN ELECTROMEQUINICA

CUALIFICACIONES PROFESIONALES	DIPR CFAS4	DIEM DLDE	DIRI IDRI	PLAF AMEC	PROF AMEC	GEMA ELEC	MÓDULOS	CRÉDITOS FORMATIVOS	Horas
UNIDADES DE COMPETENCIA									
Desarrollar productos de fabricación mecánica	210						Desarrollo de productos mecánicos	1. Cálculo de tolerancias 2. Resistencia de materiales 3. CAE 4. Cinemática 5. Cálculo de elementos de máquina 6. Diseño de conjuntos mecánicos	30 40 20 20 60 30
Desarrollar proyectos de útiles para el procesado de chapa			180				Matrices, moldes y utillajes: Proyectos de útiles	1. Diseño de útiles de corte 2. Diseño de útiles de doblado 3. Diseño de útiles de embutición	60 40 60
Desarrollar proyectos de moldes para el proceso de fabricación mecánica		180					Matrices, moldes y utillajes: Proyectos de moldes	1. Diseño de moldes de fundición en arena 2. Diseño de moldes de forja y estampado 3. Diseño de moldes de fundición en molde metálico	60 40 60
Establecer la automatización del producto desarrollado en fabricación mecánica	230	230	230				Automatización de la fabricación	1. Automatización neumática y electro neumática 2. Automatización hidráulica 3. Automatización electrohidráulica 4. Automatización con PLC's 5. Redes de PLC's	40 40 30 60 20
Gestionar la calidad del producto en fabricación mecánica	120	120	120				Gestión de la calidad en el diseño	1. Calidad en el diseño 2. AMFE-AMFEC de diseño y análisis de valor 3. Metrología básica	30 20 30
Desarrollar procesos operacionales de mecanizado, conformado y montaje				210			Definición de procesos de mecanizado, conformado y montaje	1. Definición de procesos de mecanizado 2. Definición de procesos por conformado 3. Definición de procesos de montaje 4. Métodos y tiempos de producción 5. Distribución en planta	50 50 50 20 20
Desarrollar la programación de sistemas automatizados de mecanizado, conformado y montaje				150			Programación de máquinas de C.N. para fabricación mecánica	1. CAM 2. Torno CNC 3. Fresadora CNC 4. Rectificadora CNC 5. Electroerosión CNC 6. Máquinas de conformado CNC	20 10 40 10 30 10
				150			Programación de sistemas automáticos de fab. mec.	1. Robótica 2. PLC's 3. Manipuladores 4. Scada 5. Sistemas de fabricación flexible y CIM	20 60 40 10 20
Programar y controlar la producción en fabricación mecánica					225		Programación de la producción en fabricación mecánica	1. Gestión de aprovisionamientos 2. Métodos y tiempos de producción 3. Gestión de limitaciones de producción 4. Capacidad de producción 5. Técnicas de programación de la producción 6. Gestión de la Producción Asistida por Ordenador (GPAO)	50 20 25 30 45 30
Controlar la calidad en fabricación mecánica				150			Control de calidad en fabricación mecánica	1. Gestión de la calidad 2. Herramientas de calidad 3. AMFE - AMFEC de proceso 4. Técnicas metrologías y de calibración 5. Control estadístico de procesos 6. Ensayos destructivos y no destructivos	10 20 10 50 20 20

Nivel 3

CUALIFICACIONES PROFESIONALES	DIPR CFAS4	DIEM DLDE	DIRI IDRI	PLAF AMEC	PROF AMEC	GEMA ELEC	MÓDULOS	CRÉDITOS FORMATIVOS	Horas
UNIDADES DE COMPETENCIA									
Gestionar y supervisar la producción en fabricación mecánica				260	260		Ejecución de procesos de mecanizado, conformado y montaje	1. Ejecución de procesos de conformado 2. Ejecución de procesos de montaje 3. Ejecución de procesos en fresadora 4. Ejecución de procesos de torno 5. Ejecución de procesos de rectificadora 6. Ejec. de proc. de electroerosión por penetración 7. Ejecución de procesos de electroerosión por hilo	40 30 50 45 30 40 40
Desarrollar procesos y métodos de mantenimiento y reparación y organizar su ejecución					100		Procesos de gestión y mantenimiento	1. Gestión de repuestos 2. Gestión y planificación del mantenimiento 3. Gestión del manten. asistida por ordenador (GMAO)	20 50 20
Gestionar y supervisar los procesos de instalación y reparación de mantenimiento y reparación del equipo industrial, realizando su puesta a punto					130		Montaje y mantenimiento del sistema mecánico	1. Montaje y mantenimiento mecánico 2. Diagnóstico de averías mecánicas 3. Mantenimiento predictivo mecánico	60 40 15
					120		Montaje y mantenimiento de los sistemas hidráulico y neumático	1. Montaje y ajuste neumático 2. Montaje y ajuste hidráulico	40 40
					155		Montaje y manten. de los sistemas eléctrico y electrónico	1. Sist. de alimentación protección y arranque de maq. eléctricas 2. Automat. de tecnología electrónica en el entorno del motor eléctrico 3. Montaje y mant. de instal. con motores eléctricos	20 60 60
					150		Montaje y mantenimiento de sistemas automáticos de producción	1. Montaje y mantenimiento de robots 2. Montaje y mantenimiento de PLC's 3. Montaje y manten. de sist. de regulación y control 4. Diagnóstico de averías en automática	20 20 60 40
	200	200	200				Técnicas de fabricación mecánica	1. Técnicas de mecanizado 2. Técnicas de conformado 3. Técnicas de fundición 4. Técnicas de soldadura 5. Técnicas de montaje 6. Técnicas de verificación	60 20 30 30 30 20
	170	170	170				Representación gráfica en fabricación mecánica	1. Representación gráfica 2. CAD 2D 3. CAD 3D Modelado y planos 4. CAD 3D Conjuntos	60 40 30 30
ÁMBITOS DE COMPETENCIA				45	45		Planes de seguridad en ind. de f.m. Materiales empleados en fabricación mecánica	1. Metales ferrosos 2. Metales ligeros 3. Materiales no metálicos	30 40 20
				135			Técnicas de fabricación para el mantenimiento y montaje	1. Procesos de arranque de viruta 2. Procesos de conformado 3. Procesos de abrasión y especiales 4. Procesos de soldadura	60 20 30 30
				75			Calidad en el manten. y montaje de equip. e instal. *	1. Calidad en el mantenimiento y montaje 2. Metrología básica en mantenimiento	30 40
				50			Planes de seg. en el mant. y mont. de equipos e instalaciones *		
				95			Elementos de máquinas	1. Mecanismos cinemáticos 2. Elementos de maquinaria	40 45
HORAS TOTALES POR CUALIFICACIÓN:	60	60	60	60	60	60	Relaciones en el entorno de trabajo		

* Módulos presentes en la cualificación: "Planificación y gestión del mantenimiento de instalaciones de edificio y proceso industrial" (nivel 3) del área de "Mantenimiento y servicios a la producción".

DISEÑO DE PRODUCTOS DE FABRICACIÓN MECÁNICA
DISEÑO DE MOLDES
DISEÑO DE ÚTILES DE PROCESADO DE CHAPA
PLANIFICACIÓN DE LA PRODUCCIÓN EN FABRICACIÓN MECÁNICA
PROGRAMACIÓN DE LA PRODUCCIÓN EN FABRICACIÓN MECÁNICA
GESTIÓN DEL MANTENIMIENTO ELECTROMEQUINICO



COMUNIDAD EUROPEA

Fondo Social Europeo



kualifikazioen eta lanbide heziketaren euskal institutua
Instituto vasco de cualificaciones y formación profesional

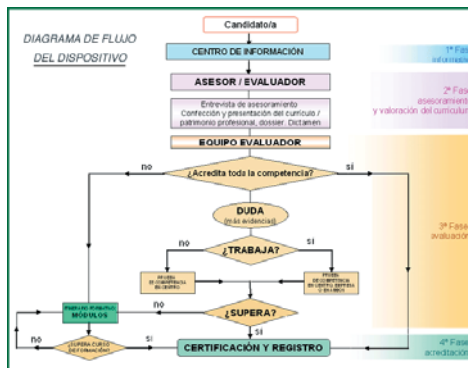
Lanbide gaitasun egiaztatzailea

Dispositivo de reconocimiento de la competencia profesional

Tradizioz, egiaztatgiriak edo tituluak ematerakoan, soilik onartzen ziren ikaskuntza sistema formalek bidez lortzen ziren kualifikazioak. Hala ere, eta pertsonak beren gaitasunak hainbat bidetatik lor eta garatu ditzaketela kontuan hartuta, hots, enpre-san egindako lanen bidez, gizarte esparruetan, informazio sareetan (norberak bere kasa ikasiz)..., **Eusko Jaurlaritzak, Gaitasuna Egiaztatzeko Egitura** abiarazi du; eta beronen helburua da, funtsean, bizitzan norberak barneratutako lanbide gaitasuna **ebaluatzea, eta izaera ofiziala emanez egiaztatzea**, beti ere barne hartuta ikaskuntza informalak eta ez formalak.

Tradicionalmente, a efectos de certificación de títulos, se reconocían únicamente las cualificaciones obtenidas a través de sistemas formales de aprendizaje. Sin embargo, y como quiera que las personas adquieren y desarrollan sus competencias mediante múltiples vías: el trabajo en la empresa, los ámbitos sociales, las redes de información (autoaprendizaje), el Gobierno Vasco ha puesto en marcha el **Dispositivo de Reconocimiento de la Competencia** que, básicamente, pretende **evaluar y reconocer con carácter oficial** la competencia profesional adquirida a lo largo de la vida a través de la experiencia laboral, los aprendizajes no formales e informales, pudiendo llevarte a la obtención de un Título.

Nola dabil sistema?



¿Cómo funciona este sistema?

Adin nagusiko pertsonentzat da, eta egiaztatu nahi duten lanbide tituluari lotuta gutxienez 2 urteko lan esperientzia izan dutela ziurta badezake.

4 fase daude:

- 1.- IMHK sartzeko baldintzen berri eman.
- 2.- Aditu batek orientabideak emango ditu lanbide lortzen nola frogatu jakiteko.
- 3.- Ebaluatzaile talde batek ebaluatuko ditu egiaztatu nahi diren gaitasunak, ebidentzia eta aktibitate espezifiko bidez.
- 4.- Ziurtatu eta erregistratu.

Informazio gehiago nahi izanez gero, jar zaitez gurekin harremanetan.

El sistema va dirigido a personas mayores de edad que acrediten una experiencia profesional mínima de 2 años relacionada con el título profesional que quieren le sea reconocido.

Existen 4 fases:

- 1.- Información por el IMH de las condiciones de acceso al sistema.
- 2.- Asesoramiento por una persona experta para la acreditación de los logros profesionales.
- 3.- Evaluación de las competencias que se quieren reconocer por un equipo evaluador mediante evidencias y actividades específicas.
- 4.- Certificación y registro.

Para más información no dudes en ponerte en contacto con nosotros.

■ IMHAZKIDE

Enpresei zuzendutako kolaborazio formula bat da, helburu bikoitza duena:

- Egungo formazio eta zerbitzu eskaintza finkatu eta hobetzea.
- Enpresei zerbitzu pertsonalizatua ematea.

Funtsean eskaintza eskarrieko ikastaro, formazio aholkularitza eta planen kudeaketa, aholkularitza teknikoak eta Lan-Poltsari buruzko lehenasuneko informazioan oinarrituko da.

■ IMHAZKIDE

Es una fórmula de colaboración dirigida a las empresas con un doble objetivo:

- Consolidar y mejorar la actual oferta de formación y servicios.
- Dar un servicio personalizado a las empresas.

Se centrará fundamentalmente en formación bajo demanda, asesoría técnica, gestión de planes de formación e información preferencial en la bolsa de trabajo.



■ Zerbitzu teknikoak

Urte hauetan lortutako eskarmentuari esker enpresei ondorengo zerbitzuak eskaintzeko aukera dugu:

- Ekoizte-prozesuen prestakuntza eta eskuliburuak.
- M-Eren bezero, fabrikatzaile eta/edo banatzaileen-tzako prestakuntza.
- CNCn piezen programazioa eta mekanizazioa bezeroaren aurrean.
- Prozesu industrialetako didaktifikazioa eta manualizazioa, multimedia formatuan.
- Mekanizatu sistemaren diagnostikoa eta hobekuntzarako proposamenak.

■ Servicios técnicos

La experiencia adquirida en estos años, nos permite ofrecer a las empresas los siguientes productos:

- Formación y manualización de procesos productivos
- Formación a clientes de fabricantes y/o distribuidores de M-H
- Programación de piezas en CNC y mecanizado de las mismas ante el cliente
- Didactificación y manualización de procesos industriales en formato multimedia.
- Diagnóstico del sistema de mecanizado y propuestas de mejora.

■ Langabetuentzako prestakuntza

Langabezian dauden langileek lanerako prestakuntza haez gain:

- CNC Makinen Prestatzailea. 499 ordu (LANBIDE),
- Doitzaile Mekanikoa. 425 ordu (SPEE),
- Mantentze Mekanikaria. 445 ordu. (LANBIDE),
- CAD-CAM Unigraphics Powermill Teknikaria. 140 ordu. (LANBIDE),
- Metrologia teknikaria. 170 ordu. (LANBIDE),

OA-Eskaintza Irekia eta **CM**-Katalogo Modularra bezala markatutako Prestakuntza Iraukorreko Katalogo-ko ikastaroetan ere parte hartu dezakete. Horrelarako LANBIDEn egon behar dira inskribatuta eta egokitasun ziurtagiria eskatu behar dute LANBIDEko orientazio zentru batean.

■ Formación para desempleados

Los trabajadores en situación de desempleo además de los cursos de Formación Ocupacional:

- Preparador de Máquinas de CNC. 449 horas. (LANBIDE),
- Ajustador Mecánico. 425 horas. (SPEE),
- Mecánico de Mantenimiento. 445 horas. (LANBIDE),
- Técnico en CAD-CAM Unigraphics Powermill. 140 horas. (LANBIDE),
- Técnico en Metrología. 170 horas. (LANBIDE),

también pueden participar en los cursos del Catálogo de Formación Continua, marcados como **OA** - Cursos Oferta Abierta y **CM**-Catálogo Modular. Para ello deben estar inscritos en LANBIDE y solicitar el certificado de idoneidad en un centro de orientación LANBIDE.



■ Elearning

Teknologia berriek geroz eta aukera gehiago eskaintzen dizkigute, honen adibidea da **Elearning** prestakuntza. 5 urte baino gehiago daramatzagu enpresa eta langileen eritmoari egokitutako formazio ekintza teknikoak garatzen, ordutegi eta lotutako daten menpe egon gabe.

Egun **fabrikazio, diseinu, mantentze eta industri antolaketa** arloetan inguruko beharrei egokitutako formazioa eskain dezakegu.

Konputagailu eta Internet konexioarekin programatutako ikastaroetan sar zaitezke, dauden ariketak egin, beharrezkoa den ezagutza lortu eta aurrerapena ebaluatu ahal izango duzu. Ikaskuntza erraztuko dizun tutorearen laguntza ere izango duzu.

■ Elearning

Las nuevas tecnologías cada vez nos dan más posibilidades, y prueba de ello es la formación **eLearning**. Desde IMH llevamos más de 5 años desarrollando cursos que permitan a las organizaciones empresariales y a los trabajadores poder formarse al ritmo que ellos se marquen, sin horarios ni fechas cerradas.

Hoy es el día, en el que podemos ofrecer una oferta acorde a las necesidades del entorno, en las áreas de **fabricación, diseño, mantenimiento y organización industrial**.

Para ello, con la ayuda de un ordenador y una conexión a internet, puedes acceder a los cursos programados, realizar las actividades planteadas, adquirir el conocimiento necesario y evaluar su progresión. Además, podrá comunicarse con un tutor que le facilitará su aprendizaje.



INCESS

■ Giza-faktorearen garapena

IMH-ko **INCESS**-etik pertsonen eta hauen gaitasunen kudeaketarako kontzeptu berri bat eskaintzen dizuegu. Enpresa txiki eta ertaineri Giza Baliabide kudeaketan gure laguntza ematen diegu honako zerbitzuak eskainiz:

- Pertsonen motibazio eta parte-hartzearen diagnostikoa.
- Diagnostiko kulturala.
- Pertsonen berrikuntzan daukaten partehartzearen diagnostikoa.
- Konpententzian oinarritutako kudeaketa sistema baten ezarketa.
- Coaching zuzendari eta erdi-mailako aginteeri.
- Emoziozko Adimenean prestakuntza.
- Orientatzaileen prestakuntza.
- Gazte eta nagusien orientazioa.
- Trebetasun eta jarrerari buruzko eskaripeko prestakuntza.

■ Desarrollo del factor humano

Desde **INCESS**, les ofrecemos un nuevo concepto de la gestión de las personas y sus competencias. Apoyamos a las pequeñas y medianas empresas en la gestión de sus RRHH con:

- Diagnóstico de participación y motivación de las personas.
- Diagnóstico cultural.
- Diagnóstico de participación de las personas en la innovación.
- Implantación de un sistema de gestión de competencias.
- Coaching para directivos y mandos intermedios.
- Formación en Inteligencia Emocional.
- Formación de orientadores.
- Orientación de jóvenes y adultos.
- Formación bajo demanda en habilidades y actitudes.

Eskaripeko prestakuntza

Formación bajo demanda

Enpresaren behar, helburu eta estrategiara egokitzen den hura da, eta enpresan bertan sortzen diren arazoak konpontzeko modurik eraginkorrena.

Preskuntzaren edukiak, ordutegia eta hizkuntza (euskaraz ere ikas daiteke) beharren arabera moldatzen dira eta klaseak gure instalazioetan edota enpresan bertan emateko aukera ere badago.

Modalitate honen baitan egindako formazio-adibide batzuk:

Es aquella que se diseña de forma que se ajuste a la estrategia, las necesidades y objetivos de la propia empresa y es la forma más eficaz de resolver los problemas que se dan en ella.

Se adaptan contenidos, horarios, pudiéndose impartir tanto en nuestras instalaciones como en la propia empresa. También ofrecemos la posibilidad de que la formación se realice en euskara.

Algunos ejemplos de la formación realizada bajo esta modalidad:

Ikastaroa Curso	Iraupena Duración
Amfe de procesos	12
Electricidad	24
Hidráulica	18
Programación FANUC	16
Programación de Robots ABB	8
Fresadora HEIDENHAIN	24
Programación FANUC SONDA	12
Programación paramétrica para afiladora	12
CAM UNIGRAPHICS	60
Programación FAGOR 8055	12
Programación y manejo de fresadora y torno SIEMENS	48
Programación de ciclos fijos en tornos	12
Programación de ciclos fijos en centros de mecanizado	12
Metrología	10
Programación de ciclos de palpador (RENISHAW)	12
Tolerancias ISO	15
Tolerancias ISO y programación en PCdMIS	24
Programación paramétrica FANUC	16
Programación paramétrica FANUC	16
Sistema SMED. Cambio rapido de utillajes	12
Equipos de alto rendimiento	16
Tolerancias geometricas.Nnueva norma en ISO 1101 2006	27

Modalitate honetan parte hartu duten enpresetako batzuk:

- JEGAN, S.A.L.
- SIERRAS SABI, S.A.
- ALCORTA FORGING GROUP, S.A.
- ENGINE POWER COMPONENTS GROUP EUROPE, S.A.
- INYECTAMETAL S.A.
- RECONVERSIÓN Y MANTENIMIENTO INTEGRAL, S.L.
- TALLERES DE SOLDADURA Y MECANIZADO, S.L.
- EKIN, S.COOP.
- MATZ ERREKA, S.COOP.
- INDUSTRIA DE TURBO PROPULSORES, S.A. (ITP)
- BULTZAKI, S.L.
- ELAY INDUSTRIAL S.A.
- BOMBAS ITUR, S.A.

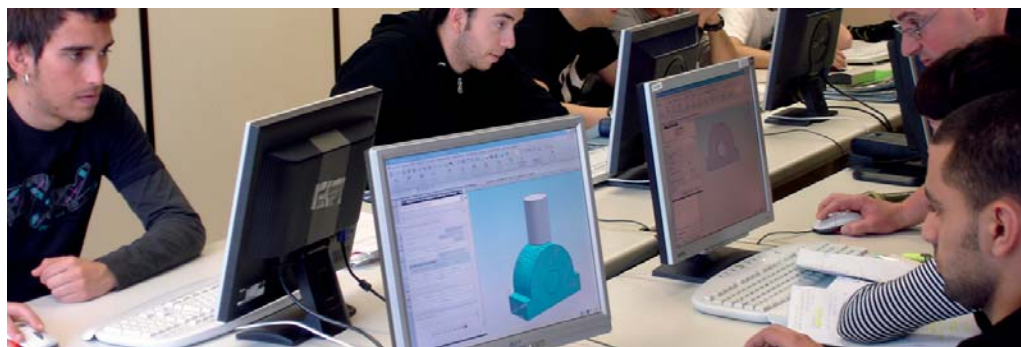
Algunas de las empresas que se han acogido a esta modalidad:

- INDUSTRIAS SEUR S.A.
- IEFPS TOLOSALDEA
- AL - KO RECORD, S.A.
- NOVALTI S.A.
- GRUPO INDUSTRIAL KEMPCHEN & COMDI-FLEX, S.A.
- TORNOS GURUTZPE, S.A.
- ESPÁRRAGOS Y TORNILLOS ESPECIALES, S.A.
- ESTAMPACIONES ARROLA S.L.
- MTS TÉCNICA Y CONTROL DE FLUIDOS
- GRUPO ALFA
- ZF LEMFÖRDER TVA, S.A.
- LAZARO ITUARTE INTERNACIONAL, S.A.
- DEPART. EDUCACIÓN JUNTA DE CASTILLA LEÓN

Diseinu arloa

Área de diseño

Ikastaroaren izena Nombre del curso	Ikas. mota Tipo curso	Orduak Nº horas	Hasiara Inicio	Amaiera Fin	Ordutegia Horario	Egunak Días
Diseinua / Diseño						
Interpretación de planos	CM	50	14/09/09	27/10/09	19:00-21:00	LMXJ
Interpretación de planos	CM	50	13/10/09	16/11/09	17:00-19:00	LMXJV
Interpretación de planos	CM	50	02/11/09	16/12/09	19:00-21:00	LMXJ
Cálculo de elementos de máquina	CM	60	05/10/09	02/11/09	16:00-19:00	LMXJV
CAD 2D (Autocad)	CM	40	21/09/09	26/10/09	19:00-21:00	LMXJ
CAD 2D (Autocad)	CM	40	02/11/09	03/12/09	19:00-21:00	LMXJ
CAD 3D Modelado y planos (Solid Edge I)	CM	30	14/09/09	02/10/09	17:00-19:00	LMXJV
CAD 3D Modelado y planos (Solid Edge I)	CM	30	02/11/09	20/11/09	17:00-19:00	LMXJV
CAD 3D Conjuntos (Solid Edge II)	CM	30	23/11/09	15/12/09	17:00-19:00	LMXJV
Solid Edge Synchronous Technology	OA	15	19/10/09	23/10/09	16:00-19:00	LMXJV
CAD 3D Modelado y planos (SolidWorks I)	CM	30	21/09/09	15/10/09	19:00-21:00	LMXJ
CAD 3D Modelado y planos (SolidWorks I)	CM	30	05/10/09	26/10/09	17:00-19:00	LMXJV
CAD 3D Conjuntos (SolidWorks II)	CM	30	02/11/09	25/11/09	19:00-21:00	LMXJ
Diseño Asistido por ordenador 3D (CAD Unigraphics)	OA	60	14/09/09	09/10/09	16:00-19:00	LMXJV
Diseño Asistido por ordenador 3D (CAD Unigraphics)	OA	60	26/10/09	20/11/09	16:00-19:00	LMXJV
Diseño Asistido por ordenador 3D (CAD Unigraphics avanzado)	OA	32	24/11/09	17/12/09	17:00-19:00	LMXJV
Diseño Asistido por ordenador 3D (CAD Pro/Engineer)	OA	60	14/09/09	04/11/09	19:00-21:00	LMXJ
CAE elementos finitos	OA	32	09/11/09	03/12/09	19:00-21:00	LMXJ
Diseño Asistido por ordenador 3D (CATIA SUPERFICIES)	OA	32	24/11/09	17/12/09	17:00-19:00	LMXJV
Diseño Mecánico por Ordenador. CATIA	OA	60	21/09/09	19/10/09	16:00-19:00	LMXJV
Diseño Mecánico por Ordenador. CATIA	OA	60	26/10/09	20/11/09	16:00-19:00	LMXJV



Mantenimendu eta muntai arloa

Área de mantenimiento y montaje

Ikastaroaren izena Nombre del curso	Ikas. mota Tipo curso	Orduak Nº horas	Hasiere Inicio	Amaiera Fin	Ordutegia Horario	Egunak Días
Mantenimendu eta muntaia / Mantenimiento y montaje						
Automatismos eléctricos cableados	CM	45	21/09/09	29/10/09	17:00-19:00	LMXJ
Automatismos eléctricos cableados	CM	45	04/11/09	16/12/09	19:00-21:00	LMXJ
Automatismos electrohidráulicos (electrohidráulica e hidráulica proporcional)	CM	30	02/11/09	25/11/09	17:00-19:00	LMXJ
euskarra Automatismo Hidraulikoak	CM	36	21/09/09	21/10/09	17:00-19:00	LMXJ
Automatismos hidráulicos	CM	36	16/11/09	17/12/09	19:00-21:00	LMXJ
Automatismos neumáticos y electroneumáticos	CM	40	28/09/09	02/11/09	17:00-19:00	LMXJ
Automatismos neumáticos y electroneumáticos	CM	40	09/11/09	15/12/09	19:00-21:00	LMXJ
berria nuevo Automatismos electroneumáticos	OA	16	26/10/09	05/11/09	19:00-21:00	LMXJ
Automatismos programables. Siemens I	CM	40	16/09/09	21/10/09	17:00-19:00	LMXJ
Automatismos programables. Siemens I	CM	40	11/11/09	17/12/09	19:00-21:00	LMXJ
Automatismos programables. Omron I	CM	40	16/09/09	21/10/09	19:00-21:00	LMXJ
Automatismos programables. Allen Bradley I	CM	40	06/10/09	10/11/09	19:00-21:00	LMXJ
Autómatas Programables. Siemens II	OA	30	19/11/09	17/12/09	17:00-19:00	LMXJ
berria nuevo Autómatas Programables. Omron II	OA	30	26/10/09	18/11/09	17:00-19:00	LMXJ
berria nuevo Autómatas Programables. Allen Bradley II	OA	30	17/11/09	15/12/09	17:00-19:00	LMXJ
Instalación y mantenimiento de CNC. Fanuc	OA	20	23/09/09	08/10/09	19:00-21:00	LMXJ
Instalación y mantenimiento de CNC. Fagor	OA	20	30/11/09	17/12/09	17:00-19:00	LMXJ
berria nuevo Montaje mecánico	CM	60	28/09/09	02/11/09	18:00-21:00	LMXJ
Programación de robots ABB (nivel I)	CM	20	21/09/09	06/10/09	17:00-19:00	LMXJ
Programación de robots ABB (nivel I)	CM	20	30/11/09	17/12/09	19:00-21:00	LMXJ
Programación de robots ABB (nivel II)	OA	28	19/10/09	10/11/09	17:00-19:00	LMXJ
Redes de PLCs (Profibus DP Siemens)	CM	20	26/10/09	10/11/09	19:00-21:00	LMXJ
Wincc Flexible Básico	OA	18	11/11/09	25/11/09	19:00-21:00	LMXJ
Engrase	OA	10	13/10/09	20/10/09	19:00-21:00	LMXJ
Sensores. Tipos y aplicaciones	OA	10	04/11/09	11/11/09	17:00-19:00	LMXJ
Motores eléctricos	OA	16	19/10/09	29/10/09	19:00-21:00	LMXJ
Mantenimiento y localización de averías eléctricas	OA	16	21/09/09	01/10/09	19:00-21:00	LMXJ
Mantenimiento y localización de averías eléctricas	OA	16	16/11/09	26/11/09	17:00-19:00	LMXJ
Seguridad Máquinas	OA	16	26/10/09	05/11/09	19:00-21:00	LMXJ

Fabrikazio arloa

Área de fabricación

Ikastaroaren izena Nombre del curso	Ikas. mota Tipo curso	Orduak Nº horas	Hasiara Inicio	Amaiera Fin	Ordutegia Horario	Egunak Días
Fabrikazioa / Fabricación						
CAM Powermill (2 + 3D Fresadora) Mecanizado	OA	40	21/09/09	19/10/09	18:30-21:00	LMXJ
CAM Unigraphics NX (2 + 3D Fresadora)	OA	40	26/10/09	19/11/09	18:30-21:00	LMXJ
CAM Unigraphics NX (5 ejes, 3+2 Fresadora)	CM	20	23/11/09	03/12/09	18:30-21:00	LMXJ
Curso básico de afilado de herramientas de corte	OA	14	28/09/09	07/10/09	18:30-20:30	LMXJ
Curso básico de afilado de herramientas de corte	OA	14	16/11/09	25/11/09	18:30-20:30	LMXJ
Selección de herramientas y condiciones de corte (Fresado)	OA	20	21/09/09	01/10/09	18:30-21:00	LMXJ
Selección de herramientas y condiciones de corte (Torneado)	OA	20	19/10/09	29/10/09	18:30-21:00	LMXJ
euskara Fresatzeko makina CNC (HEIDENHAIN) 2.maila: Prestaketa	CM	46	14/09/09	15/10/09	16:00-18:30	LMXJ
Fresadora CNC (HEIDENHAIN) nivel 1: Programación	CM	46	14/09/09	15/10/09	18:30-21:00	LMXJ
Fresadora CNC (HEIDENHAIN) nivel 2: Preparación	CM	46	19/10/09	18/11/09	18:30-21:00	LMXJ
Fresadora CNC (SIEMENS 810/840D) nivel 1: Programación	CM	46	14/09/09	15/10/09	18:30-21:00	LMXJ
Fresadora CNC (SIEMENS 810/840D) nivel 2: Preparación	CM	46	19/10/09	18/11/09	18:30-21:00	LMXJ
Fresadora CNC (FANUC) nivel 1: Programación	CM	46	13/10/09	12/11/09	18:30-21:00	LMXJ
Fresadora CNC (FANUC) nivel 2: Preparación	CM	46	16/11/09	17/12/09	18:30-21:00	LMXJ
Fresadora CNC (FAGOR) nivel 1: Programación	CM	46	19/10/09	18/11/09	16:00-18:30	LMXJ
Torno CNC (FANUC) nivel 1: Programación	CM	40	14/09/09	08/10/09	18:30-21:00	LMXJ
Torno CNC (FANUC) nivel 2: Preparación	CM	40	13/10/09	09/11/09	18:30-21:00	LMXJ
Torno CNC (FAGOR) nivel 1: Programación	CM	40	05/10/09	02/11/09	16:00-18:30	LMXJ
Torno CNC (FAGOR) nivel 2: Preparación	CM	40	09/11/09	03/12/09	16:00-18:30	LMXJ
Torno CNC (SIEMENS 810/840D) nivel 1: Programación	CM	40	19/10/09	12/11/09	18:30-21:00	LMXJ
Mecanizado en fresadora Convencional	CM	80	29/10/09	17/12/09	18:00-21:00	LMXJ
Mecanizado en torno Convencional	CM	80	14/09/09	29/10/09	18:00-21:00	LMXJ
Preparación y programación de electroerosión por hilo CNC	CM	30	05/10/09	26/10/09	18:30-21:00	LMXJ
Preparación y programación de electroerosión por penetración CNC	CM	30	09/11/09	26/11/09	18:00-21:00	LMXJ
Programación conversacional FANUC: MANUAL GUIDE (fresadora)	OA	16	21/09/09	24/09/09	17:00-21:00	LMXJ
Programación conversacional HEIDENHAIN: Smartnc (fresadora)	OA	16	30/11/09	15/12/09	17:00-19:00	LMXJ
Programación conversacional FANUC: MANUAL GUIDE (torneado)	OA	16	23/11/09	02/12/09	16:00-18:30	LMXJ
Programación y manejo de hta. Motorizada Eje C (FANUC)	OA	20	28/09/09	08/10/09	18:30-21:00	LMXJ
berria Programación paramétrica para fresadora (FANUC)	OA	16	16/11/09	25/11/09	18:30-21:00	LMXJ
CNC Planos Inclinados (Heidenhain - ciclo 19)	OA	16	30/11/09	15/12/09	19:00-21:00	LMXJ

Metrologia arloa

Área de metrología

Ikastaroaren izena Nombre del curso	Ikas. mota Tipo curso	Orduak Nº horas	Hasiera Inicio	Amaiera Fin	Ordutegia Horario	Egunak Días
Metrologia / Metrología						
Metrología Básica	CM	30	05/10/09	29/10/09	17:00-19:00	LMXJ
Plan de calibración	OA	16	23/11/09	03/12/09	17:00-19:00	LMXJ
Tolerancias geométricas	OA	16	16/11/09	26/11/09	17:00-19:00	LMXJ
Máquina de Medir por Coordenadas nivel I: Programación geométrica (ProgramaPC-Dmis)	OA	20	14/09/09	25/09/09	10:00-12:00 15:00-17:00	LMXJV
Máquina de Medir por Coordenadas nivel I: Programación geométrica (ProgramaPC-Dmis)	OA	20	02/11/09	11/11/09	17:00-20:00	LMXJ
Máquina de Medir por Coordenadas nivel II: Medición contra CAD (ProgramaPC-Dmis)	OA	20	28/09/09	09/10/09	10:00-12:00 15:00-17:00	LMXJV
Verificación Dimensional	CM	40	02/11/09	03/12/09	15:00-17:00	LMXJ
Brazos de medición portátil	OA	12	14/12/09	17/12/09	17:00-20:00	LMXJ

Giza baliabideen arloa

Área de recursos humanos

Ikastaroaren izena Nombre del curso	Ikas. mota Tipo curso	Orduak Nº horas	Hasiera Inicio	Amaiera Fin	Ordutegia Horario	Egunak Días
Giza baliabideak / Recursos humanos						
El papel del mando intermedio en la empresa	OA	16	14/09/09	23/09/09	15:00-19:00	L,X
berria nuevo La Inteligencia emocional. Nivel 1 Sensibilización	OA	16	22/09/09	01/10/09	15:00-19:00	M,J
Liderazgo eficaz y motivación	OA	16	07/10/09	15/10/09	15:00-19:00	X,J
berria nuevo La Inteligencia emocional. Nivel 2 Competencias y habilidades	OA	16	20/10/09	29/10/09	15:00-19:00	M,J
Técnicas de negociación	OA	16	17/11/09	26/11/09	15:00-19:00	M,J
El coaching en tu empresa	OA	16	09/12/09	17/12/09	15:00-19:00	X,J

Industri antolamendu arloa

Área de organización industrial

Ikastaroaren izena Nombre del curso	Ikas. mota Tipo curso	Orduak Nº horas	Hasierra Inicio	Amaierra Fin	Ordutegia Horario	Egunak Días
Industri Antolamendua / Organización industrial						
Gestión de proyectos	OA	16	03/11/09	12/11/09	15:00-19:00	M,J
Planificación, aprovisionamiento y gestión de stocks	OA	20	05/10/09	19/10/09	18:00-20:30	LMXJ
Planificación y control de la producción: MRP; CRP	OA	16	26/10/09	05/11/09	18:00-20:00	LMXJ
Calculo de la capacidad de producción en la fabricación en serie	OA	25	16/11/09	01/12/09	18:00-20:30	LMXJ
Microsoft Project	OA	16	30/11/09	15/12/09	17:00-19:00	LMXJ



Prestakuntza Hobarien Sistema

Sistema de Bonificación por Formación



Fundación Tripartita
PARA LA FORMACIÓN EN EL EMPLEO

Enpresentzat diru laguntzak daude Gizarte Segurantzaren kotizazioetako hobarien bidez prestatu ahal izateko.

Nortzuk lor ditzakete laguntza hauek?

Langileentzat prestakuntza garatzen dituzten enpresak eta aldi berean lanbide heziketaren kontingentziagatik kotizatzen dutenak eta Gizarte Segurantzara eta Ogasunaren zergak eguneratuta dituztenak.

Urtero, enpresek kreditua dute haien langileen prestakuntza finantzatzeko; urtean erabili ez den dirua galdu egiten da.

Nola aplikatu ditzakete enpresek hobari hauek?

- Zuzenean enpresak berak
- Erakunde espezializatu baten bidez, erakunde antolatzaile izendatutakoa.

IMH, erakunde antolatzaile.

Sistema hau abiatu zenetik, IMH erakunde antolatzaile izendatuta dago eta enpresak langileentzat egiten dituzten prestakuntzaren hobariak ahalbideratzen ditu.

IMH arduratzen da Enpleguan prestatzeko Fundazio Tripartitarekin (FTFE) egin beharreko izapideetaz; jakin arazpenak egiten ditu, prestakuntza kudeatzen du, eskatutako dokumentuak lantzen ditu, hobari diren diru kopuruak kalkulatu ditu, e.a....

Laguntza hauek aplikagarriak dira gure katalogoan "Katalogo Orokorra CG" bezala agertzen direnetan.

Las empresas disponen de una ayuda económica para formar a sus trabajadores a través de bonificaciones en sus cotizaciones a la Seguridad Social.

¿Quiénes pueden acceder a estas ayudas?

Empresas que desarrollan formación para sus trabajadores y cotizan por contingencia de formación profesional y están al corriente de los pagos a la Seguridad Social y Hacienda.

Cada año, las empresas tienen a su disposición un crédito para financiar la formación de sus trabajadores, la cuantía no gastada cada año se pierde.

¿Cómo pueden las empresas aplicarse estas bonificaciones?

- Directamente la propia empresa
- A través de una entidad especializada, designada como entidad organizadora.

El IMH como entidad organizadora.

Desde la puesta en marcha de este sistema, el IMH actúa como entidad organizadora, posibilitando a las empresas la bonificación de toda aquella formación que realicen para sus trabajadores.

El IMH se encarga de realizar los trámites ante la Fundación Tripartita para la formación en el Empleo: realiza las comunicaciones, gestiona la formación, emite la documentación exigida, cálculo de los importes a bonificarse, etc....

Estas ayudas se pueden aplicar a los cursos que en nuestro catálogo aparecen con la marca "Catálogo General CG".

Industri antolamendu arloa

Área de organización industrial

Katalogo Orokorra
Catálogo General

Ikastaroaren izena Nombre del curso	Ikas. mota Tipo curso	Orduak Nº horas	Hasiera Inicio	Amaiera Fin	Ordutegia Horario	Egunak Días	Prezioa Precio
Industri Antolamendua / Organización industrial							
Sistema SMED. Cambio rápido de utillajes	CG	16	28/10/09	12/11/09	18:00-21:00	XJ	240,00 €
Implantación 5S	CG	16	20/10/09	05/11/09	18:00-20:30	MJ	240,00 €
Logística de producción	CG	30	28/09/09	14/10/09	18:00-21:00	LMXJ	450,00 €
Curso Avanzado de Dirección de producción	CE	240	Oct 09	Jun 10	15:00-19:00	MJ	galdetu a consultar

Kalitate arloa

Área de calidad

Katalogo Orokorra
Catálogo General

Ikastaroaren izena Nombre del curso	Ikas. mota Tipo curso	Orduak Nº horas	Hasiera Inicio	Amaiera Fin	Ordutegia Horario	Egunak Días	Prezioa Precio
Kalitate / Calidad							
ISO 9001:2008. (nivel 1)	CG	16	21/09/09	01/10/09	18:00-20:00	LMXJ	240,00 €
Implantación ISO 9001: 2008 (nivel 2)	CG	16	19/10/09	29/10/09	18:00-20:00	LMXJ	240,00 €
Adaptación ISO 9001:2008	CG	8	02/11/09	05/11/09	18:00-20:00	LMXJ	120,00 €
Auditorias Internas de calidad	CG	24	09/11/09	19/11/09	18:00-21:00	LMXJ	360,00 €
ISO/TS 16949	CG	20	15/09/09	08/10/09	18:00-20:30	MJ	300,00 €
La gestión medioambiental. ISO 14001	CG	20	19/10/09	29/10/09	18:00-20:30	LMXJ	300,00 €
La gestión de residuos en la empresa	CG	16	16/11/09	26/11/09	18:00-20:00	LMXJ	240,00 €
Evaluación y homologación de proveedores	CG	16	30/11/09	10/12/09	18:00-21:00	LMXJ	240,00 €
Herramientas de calidad	CG	30	16/11/09	01/12/09	18:00-21:00	LMXJ	450,00 €
Seis Sigma	CG	16	13/10/09	29/10/09	18:00-20:40	MJ	240,00 €



CG | Katalogo Orokorra (Gizarte Segurantzako kuotetan hobarigarriak)
Catálogo General (Bonificables en las cuotas de la Seguridad Social)



Ikastaro berria
Curso nuevo



Euskaraz
Curso en euskara

Marketing arloa

Área de marketing

Katalogo Orokorra
Catálogo General

Ikastaroaren izena Nombre del curso	Ikas. mota Tipo curso	Orduak Nº horas	Hasiera Inicio	Amaiera Fin	Ordutegia Horario	Egunak Días	Prezioa Precio
Marketing							
Plan de marketing	CG	15	23/11/09	01/12/09	18:00-20:30	LMXJ	225,00 €
Dirección y planificación comercial	CG	20	26/10/09	05/11/09	18:00-20:30	LMXJ	300,00 €
Formación de vendedores	CG	15	05/10/09	14/10/09	18:00-20:30	LMXJ	225,00 €

Informatika arloa

Área de informática

Katalogo Orokorra
Catálogo General

Ikastaroaren izena Nombre del curso	Ikas. mota Tipo curso	Orduak Nº horas	Hasiera Inicio	Amaiera Fin	Ordutegia Horario	Egunak Días	Prezioa Precio
Informatika / Informática							
Ms Word	CG	16	21/09/09	30/09/09	17:30-20:00	LMXJ	180,00 €
<small>berria nuevo</small> Writer. Open office.	CG	16	21/09/09	30/09/09	17:30-20:00	LMXJ	180,00 €
Ms Excel	CG	20	01/10/09	15/10/09	17:00-19:30	LMXJ	225,00 €
<small>berria nuevo</small> Calc. Open office	CG	20	01/10/09	15/10/09	17:00-19:30	LMXJ	225,00 €
Ms Excel Avanzado	CG	20	19/10/09	29/10/09	17:00-19:30	LMXJ	225,00 €
Ms Access	CG	16	02/11/09	12/11/09	17:30-19:30	LMXJ	180,00 €
Ms Access Avanzado	CG	24	16/11/09	26/11/09	17:00-20:00	LMXJ	270,00 €
Diseño y creación de páginas web	CG	16	30/11/09	15/12/09	19:00-21:00	LMXJ	180,00 €



CG Katalogo Orokorra (Gizarte Segurantzako kuotetan hobargarriak)
Catálogo General (Bonificables en las cuotas de la Seguridad Social)

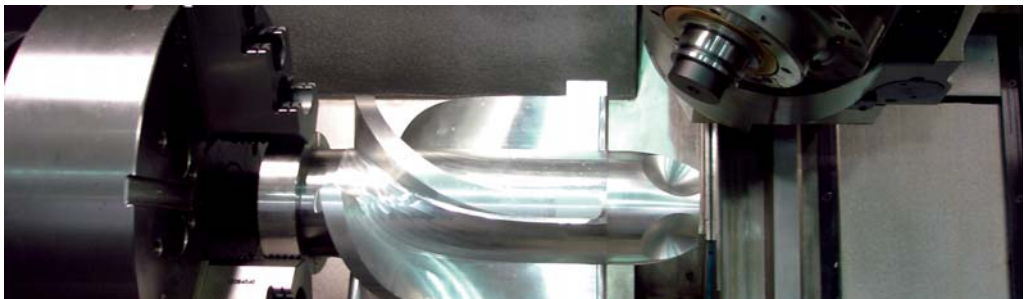
berria
nuevo **Ikastaro berria**
Curso nuevo

euskara **Euskaraz**
Curso en euskara

Elearning arloa

Área de elearning

Ikastaroaren izena Nombre del curso	Ikas. mota Tipo curso	Orduak Nº horas	Iraupen estimatua Duración estimada
Elearning			
Procesos de mecanizado en torno	elearning	40	2 meses
Procesos de mecanizado en fresadora	elearning	40	2 meses
Procesos de mecanizado en rectificadora	elearning	40	2 meses
CNC torno: funciones básicas	elearning	40	2 meses
CNC torno: ciclos fijos	elearning	40	2 meses
CNC fresadora: funciones básicas	elearning	40	2 meses
CNC fresadora: ciclos fijos	elearning	40	2 meses
Interpretación de planos	elearning	45	2 meses
Resistencia de materiales	elearning	40	2 meses
Gestión de aprovisionamientos	elearning	40	2 meses
Gestión de limitaciones de producción	elearning	25	2 meses
Capacidad de producción	elearning	40	2 meses
Técnicas de programación de la producción	elearning	40	2 meses
Optimización de métodos y tiempos de producción	elearning	40	2 meses
Cálculo y selección de rodamientos	elearning	25	2 meses
Cálculo y selección de husillos y motores	elearning	20	2 meses
Cálculo y selección de engranajes	elearning	20	2 meses
Cálculo y selección de guías lineales	elearning	20	2 meses
Elementos de unión. Tornillos	elearning	5	1 mes
Cálculo y selección de muelles	elearning	5	1 mes
Neumática y electroneumática	elearning	45	2 meses
Distribución en planta	elearning	10	1 mes
Cinemática	elearning	40	2 meses
Técnicas metroológicas y de calibración	elearning	40	2 meses



Izenemate baldintzak: atariko informazioa

Condiciones de inscripción: información preliminar

1.- Ikastaroen Identifikazioa

Ziurta ezazu ikastaro egokian inskribatzen zarela. Ikastaroaren eduki eta helburuak IMHn eta www.imh.es web gunearen bitartez eskuragarri dituzu.

2.- Izenemate orria.

Harreran izango duzun F03.05 izen emate orria bete. Ikastaroa subentzionatua bada finantzatzen duen Erakundearen eranskina bete.

3.- Ikastaroen hasiera.

Ikastaroen datak eta ordutegia urteko ikastaro programan identifikatuta daude. Egiaztatu itzazu eta ea ikastarora etortzerik duzun erabaki.

4.- Ikastaroen ezeztapena.

IMHk ikasle faltagatik (gutxienez 8 lagun) edo beste arazo bat dela eta ikastaroa deuseztatzeko eskubidea izango du. Matrikulatutako ikasleei telefonoz jakin araziko zaie egun bateko gutxieneko aurrerapenarekin.

5.- Egiaztapena.

Ikastaro bakoitzerako ezarri diren ebaluaketa irizpideak gainditzen dituztenek, ikastarora etorri direla eta hau promexamenduz jarraitu dutela egiaztatzen duen diploma bat jasoko dute ikastaroa amaitzean. Ikastaroaren iraupenaren % 75a baino gehiagoko asistentzia izatea derrigorrezkoa izango da.

6.- Matrikulatzea.

Izenemate orria matrikula kontsideratuko da. Hau behin betikoa izango da matrikularen zenbatekoa ordaindu eta gero edota ikastaroa subentzionatuko duen entitateak eskatutako eranskinak betetakoan.

7.- Matrikularen ordainketa.

1. Gipuzkoako Kutxaren kontura transferentzia:
2101 0214 17 0006928170.
2. Ordainagiri baten jaulkipena izenemate orrian adierazitako kontu zenbakira kargatuz.

8.- Baja / izenematearen ezeztapena.

Izenemate ezeztatzeko Harrera Onera deitu behar duzu. Hurrengo atxikipenak ezarriko dira:

1. %100a, ezeztapena ikastaroa hasten den egunean edo hasi eta gero bada.

9.- Subentziorako baldintzak.

Subentzioa jaso ahal izateko bete beharrekoak dagokion entitateak ezarriak izaten dira eta IMHk ezagutu bezain laster empresa eta ikasleei jakinaraziko dizkie.

Subentzioa mantendu dadin, gutxienez, beharrezkoa izango da %70eko asistentzia izatea.

Asistentzia txikiagoa balitz, matrikulari dagokion kostua fakturatu egingo litzake.

1.- Identificación de los Cursos

Cerciórese de que se inscribe en el curso apropiado, los contenidos y objetivos están a su disposición en nuestra web: www.imh.es o en el propio centro.

2.- Hoja de inscripción.

Rellenar todos los datos de la hoja de inscripción F03.05, disponible en recepción. Si el curso es subvencionado, cumplimentar el anexo correspondiente a la entidad financiadora.

3.- Comienzo de los cursos.

En nuestro programa están identificadas las fechas y horarios de cada curso. Verifique las mismas y su disponibilidad para asistir a las clases.

4.- Anulación de los cursos.

El IMH se reserva el derecho a anular un curso concreto por falta de alumnos (mínimo 8) u otra razón de causa mayor, comunicándose via teléfono a los alumnos matriculados, con una antelación mínima de un día.

5.- Acreditación.

Los alumnos que superen satisfactoriamente los criterios de evaluación establecidos para cada curso recibirán a la finalización del mismo un diploma acreditativo de su asistencia y aprovechamiento. Requisito indispensable una asistencia superior al 75% de la duración del curso.

6.- Matriculación.

La ficha de inscripción debidamente cumplimentada tendrá la consideración de matrícula. Esta será definitiva una vez abonado el importe de la misma, o una vez cumplimentado el anexo correspondiente de solicitud de subvención.

7.- Pago de matrícula.

1. Transferencia bancaria a la cuenta de Gipuzkoako Kutxa: **2101 0214 17 0006928170.**
2. Emisión de recibo con cargo a la cuenta corriente que se indique en la ficha de inscripción.

8.- Baja/cancelación de la matrícula.

Para cancelar su inscripción deberá comunicarlo lo antes posible en Harrera On. Se aplicará la siguiente retención:

1. 100% del importe de la matrícula a las cancelaciones notificadas el día de inicio del cursos o una vez comenzado el mismo.

9.- Requisitos de subvención.

Las condiciones para acogerse a las subvenciones vienen marcadas por las correspondientes entidades y se pondrán en conocimiento de empresas y alumnos en el momento en el que sean conocidas por el IMH.

Para que se mantenga la subvención es obligatorio asistir como mínimo al 75% de la duración del curso.

En caso contrario se procederá a facturar el importe de la matrícula correspondiente.



Arloen zerranda Relación de áreas



- ▶ Diseinua / Diseño
- ▶ Mantenimendu eta muntaia / Mantenimiento y montaje
- ▶ Fabrikazioa / Fabricación
- ▶ Metrologia / Metrología
- ▶ Giza baliabideak / Recursos humanos

- ▶ Marketing / Marketing
- ▶ Industri antolamendu / Organización industrial
- ▶ Kalitatea / Calidad
- ▶ Informatika / Informática
- ▶ Elearning / Elearning



Azkué Auzoa, 1 • Posta kutxa 48 • E-20870 ELGOIBAR (Gipuzkoa)
Tfnoa.: 34 943 744 132 - 34 943 748 266• Faxa: 34 943 744 153
imhformazioa@imh.es • www.imh.es

