



# El desafío de las máquinas multitarea en el mundo del mecanizado.

30 de Junio de 2009

Answers for industry.

análisis y  simulación  
Sistemas para I+D+i

Solution Partner

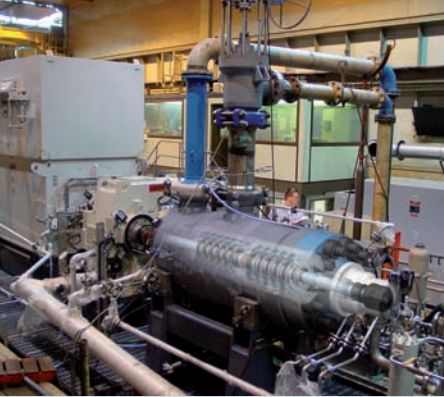
PLM

SIEMENS

**GIGA** ARMERIA ESKOLA  
MEKA  
IMH  
Gaitasun Industrialak Garatzen

# AGENDA

9.00	Recepción de los asistentes	
9.15	Bienvenida	Josep M <sup>a</sup> Borràs, Director Comercial, Siemens PLM Software
9.30	El IMH y su know-how en el mundo de la máquina-herramienta.	Javier López Hernández, Director Técnico, IMH
9.45	El valor añadido de Siemens PLM Software en el entorno de la fabricación.	Juan Carlos Sánchez, Product Manager NX, Siemens PLM Software
10.00	Tendencias y oportunidades en el mundo del mecanizado.	Marcelino Castro, AyS.
10.30	Optimización del proceso de fabricación mediante la implantación de máquinas multitarea y tecnología asociada.	Jon Arbide Garmendia, Dpto de Ingeniería de Fabricación, SAPA PLACENCIA
10.45	La revolución en el mundo Máquina-Herramienta.	Koldo Arandia, Director Gerente, Ibarria Innovatek
11.00	Coffee Break.	
11.30	El valor añadido de NX como solución optima de puesta en marcha de máquinas multitarea.	Juan Carlos Sánchez, Product Manager NX, Siemens PLM Software
12:45	Demostración práctica del funcionamiento de las máquinas multitarea en el IMH	
13.30	Cierre de la jornada	



En un entorno permanentemente cambiante y en el que la innovación es la base del futuro, Siemens PLM Software da respuesta a las necesidades del mercado.

Estamos especialmente focalizados en la Industria y este evento le permitirá conocer las últimas tendencias y desarrollos en este marco. Le mostraremos cómo las soluciones Siemens pueden aportar valor a sus procesos de negocio.

No dude en asistir a este evento en el que podrá conocer cómo NX with Synchronous Technology incrementa la eficiencia de su negocio, y cómo puede convertir más ideas en productos de éxito.

Atentamente

**Josep M<sup>a</sup> Borràs**  
Siemens PLM Software

# SIEMENS

Lugar:

## Instituto Máquina Herramienta

Azkue Auzoa 1 · 20870 Elgoibar · Gipuzkoa

Tel.: 943 74 41 32 · Fax 943 74 41 53

Para confirmaciones, envíe email a:  
[mcastro@analisis simulacion.com](mailto:mcastro@analisis simulacion.com)

**Análisis y Simulación, S.L.**

Leonardo Da Vinci 14, Edificio P.I.E.

Parque Tecnológico de Álava

01510 Miñano (Álava)

Tlf: +34 902 105496 - Fax: +34 945 298112

